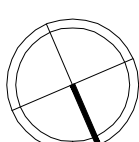
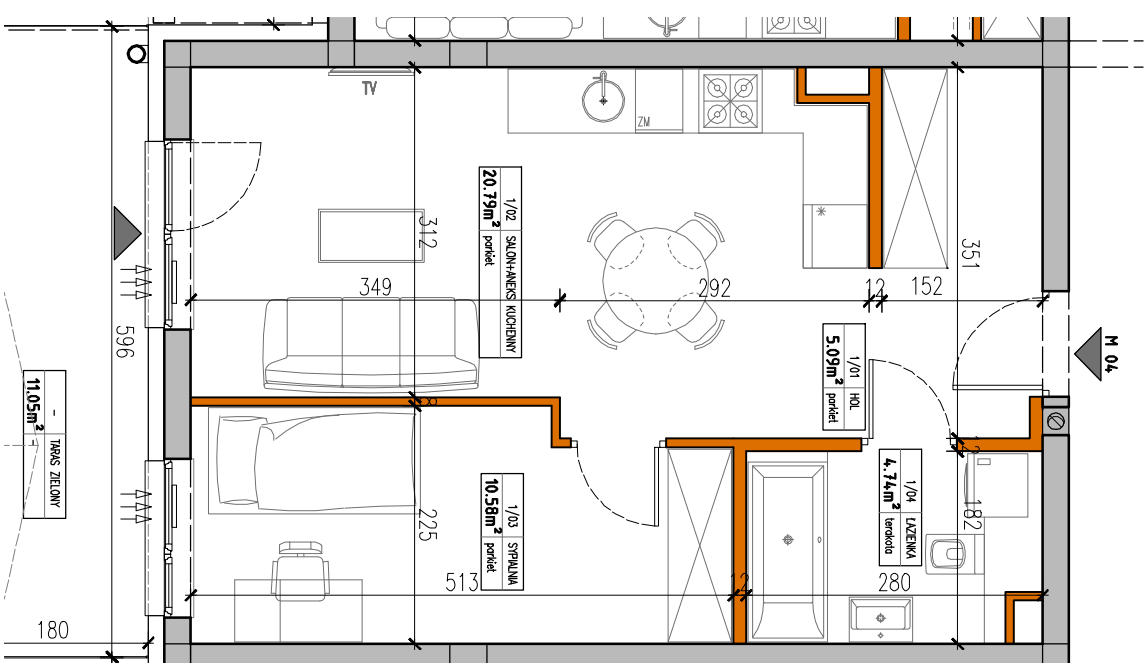
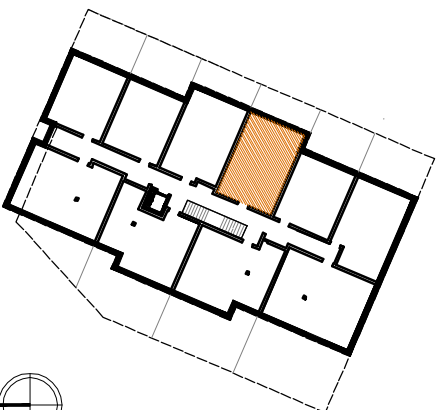




PIĘTRO PARTER MIESZKANIE NR 4

POWIERZCHNIA
41.20m²

hol	5.09m ²
salon+aneks kuchenny	20.79m ²
sypialnia	10.58m ²
łazienka	4.74m ²
POWIERZCHNIA DODATKOWA	
taras zielony	11.05m ²



BIURO SPRZEDAŻY MIESZKAŃ

ul. Pałacowa 13 lok.12
Siemiatycze

tel.: 533-662-602, 796-289-793
www.apartamentygliwskiego.pl

